

MAPA GEOARQUEOLÓGICO DE EL PICHAO (TUCUMÁN - ARGENTINA)

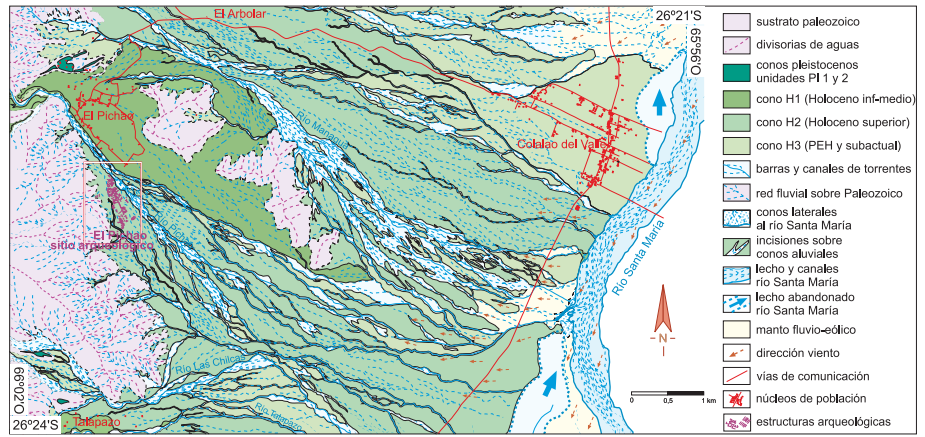
María Marta Sampietro Vattuone¹ y José Luis Peña Monné²



¹ Laboratorio de Geoarqueología, Universidad Nacional de Tucumán and CONICET (Argentina) sampietro@tucbbs.com.ar



² Departamento de Geografía y Ordenación del territorio and IUCA, Universidad de Zaragoza (Spain) jlpenna@unizar.es



Cono principal

- cono H2 (Holoceno superior)

Escarpos

- escarpes principales
- escarpes menores

Llanura de inundación

- barras fluviales 1
- barras fluviales 2
- coladas de barro
- bloques dispersos en colada de barro
- cauces activos

Red de drenaje

- curso principal río Pichao
- cursos secundarios
- canales de desborde en crecida
- dirección de desborde
- rupturas de pendiente fluvial

Restos de ocupación

- muros de recintos
- muros de recintos derrumbados
- estructuras agrarias
- morteros comunitarios

Procesos degradativos activos en el sitio arqueológico

- áreas de concentración de humedad en recintos
- erosión lateral
- escorrentía superficial
- senda

CORTE TRANSVERSAL

