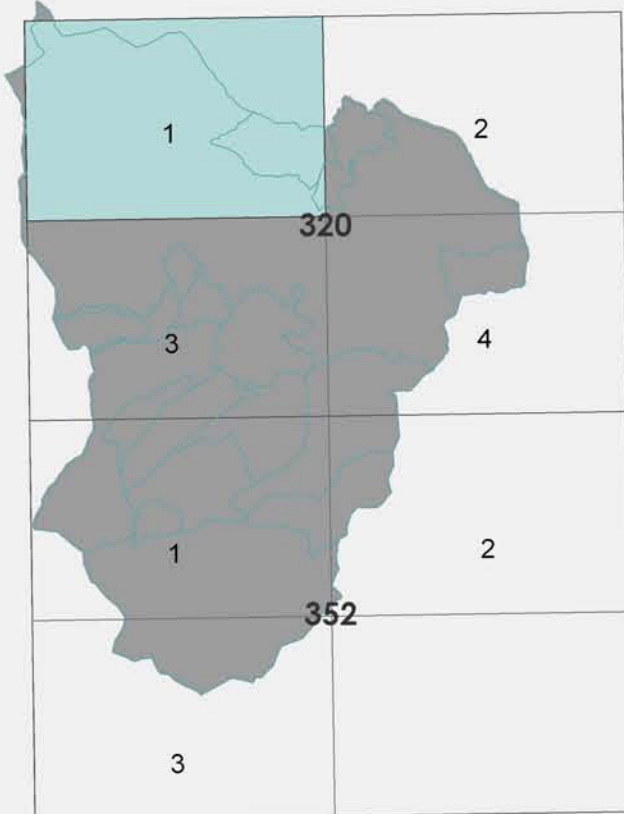


# TIPOS DE PAISAJE

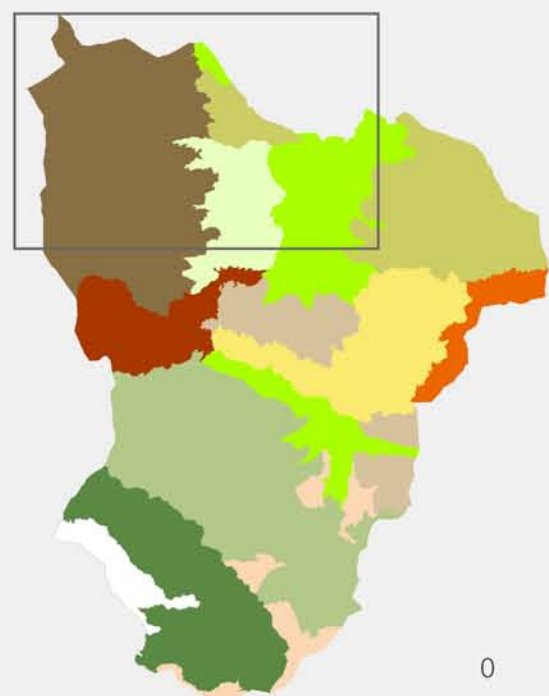
SERIE 1:25.000  
2010

LOCALIZACIÓN EN LA CUADRÍCULA 1:25.000



Límites municipales

DOMINIOS DE PAISAJE  
(Recuadro gris: área representada)



0 5 km

- ALTA MONTAÑA SILÍCEA
- MEDIA MONTAÑA SILÍCEA HÚMEDA
- SIERRAS SILÍCEAS MEDITERRÁNEAS
- SIERRAS CALCÁREAS MEDITERRÁNEAS
- PIEDEMONTES MEDITERRÁNEOS
- RELIEVES DE CONGLOMERADOS CON MALLOS
- MONTES, VALES Y BARRANCOS ESTEPARIOS
- MUELAS CALCÁREAS
- PLATAFORMAS Y VALES ESTEPARIOS
- COLINAS Y CERROS CON YESOS
- LOMAS Y VAGUADAS CON CONGLOMERADOS
- LLANURAS ATERRAZADAS CON CAMPESÍAS
- LLANURAS Y TERRAZAS ALUVIALES (VEGAS)

Signos convencionales

- Carreteras Nacionales
- Red Básica
- Red Comarcal
- Red Local
- Red Provincial
- Otras carreteras
- Cuadrícula 1:25.000
- Unidades de paisaje
- Límites municipales
- Ríos
- Curvas de nivel

Tipos de paisaje

Dominio de paisaje

Número  
Tipo de paisaje

Relieve

- |                         |                             |                                |
|-------------------------|-----------------------------|--------------------------------|
| Planicies aluviales     | Laderas abruptas (25-40°)   | Lomas y llanuras divisorias    |
| Fondos de valle         | Escarpes rocosos (>40°)     | Divisorias de cerros y colinas |
| Fondos de barranco      | Laderas pedregosas          | Rellanos y hombreras           |
| Vales                   | Laderas de cerros y colinas | Plataformas y parameras        |
| Terrazas                | Cárcavas                    | Relieves en torreones          |
| Glacis                  | Circos glaciares            | Tormos                         |
| Laderas suaves (5-10°)  | Morrenas                    |                                |
| Laderas medias (10-25°) | Cimas, cumbres y collados   |                                |

Vegetación y Usos del suelo

- |   |                               |
|---|-------------------------------|
| Frondosas caducifolias                            | Huertas y pequeños regadíos   |
| Frondosas marcescentes                            | Cultivos arbóreos             |
| Frondosas perennifolias                           | Vineños                       |
| Bosques de frondosas perennifolias y marcescentes | Cultivos selvícolas de ribera |
| Pinares   | Riberas                       |
| Repoblaciones poco integradas                     | Cauces                        |
| Bosques mixtos (coníferas y frondosas)            | Láminas de agua               |
| Matorrales y arbustos                             | Suelos desnudos por erosión   |
| Matorrales almohadillados/rastreros               | Roquedos y canchales          |
| Pastizales  | Áreas residenciales           |
| Cultivos herbáceos en secano                      | Otros usos artificiales       |

0 0,5 1 2 km

Escala 1:25.000

Origen de longitudes: Meridiano de Greenwich. Proyección: UTM, Huso 30 Norte.  
Elipsoide internacional. Datum Europeo 1950.  
Elevación en metros. Equidistancia entre curvas de nivel de 50 m.

Asistencia técnica:

Sigmattec Medio Ambiente  
Departamento de Geodinámica Aplicada (UCM)

Fuentes de información:

CDITA, Gobierno de Aragón  
Sigmattec Medio Ambiente  
Departamento de Geodinámica aplicada (UCM)

**GOBIERNO DE ARAGÓN**  
Departamento de Política Territorial,  
Justicia e Interior.  
Dirección General de Ordenación del Territorio